

IDEAL STUDIO

STUDIO PHOTO PRO OUVERT A LA LOCATION



GUIDE D'UTILISATION Juin 2017 - V. 18

L'ideal studio est un studio photo professionnel ouvert à la location pour photographes pros ou amateurs. Son créateur l'a voulu fonctionnel et surtout très accueillant. Loin d'être un hangar carré et froid, la décoration et les lumières donnent l'impression d'être dans une habitation, un loft d'hôte qui vous accueille pour un moment. Une fois loué ce lieu-ci est **privatisé**. Aucune autre personne ne vient vous importuner, aucun autre photographe ne peut voir votre travail ou discuter avec les membres de votre équipe. Le studio est **votre** durant le temps de location, vous décidez de la décoration, de l'ambiance et même de la musique.

A) DESIGNATION DES PRODUITS ET PRESTATIONS

La location du studio s'entend par demi-journée de 9 h à 14 h, de 14 h à 19 h ou 19h à 23h ou par journée de 9h à 19 h ou de 14h à 23h, du Lundi au Dimanche inclus. Ceci s'entend à l'entrée de l'équipe et la sortie de celle-ci, et non pas du début et fin du shooting. En cas de dépassement (arrivée avant l'heure ou départ après l'heure) nous serions contraints d'effectuer la tarification prévue à cet effet.

A.1) Pour une utilisation non commerciale* :

- Le studio est loué meublé et équipé d'un pack flash comprenant 4 flashes. L'utilisation des boîtes à lumières, bol, parapluie, réflecteur, ... est comprise dans l'offre. Plus de 25 modèles sont à votre disposition. Le fond cyclo et le mur avec angle sont loués peints en blanc. Présence d'un régisseur durant toute la location. Celui-ci vous aide pour la mise en route puis vous laisse tranquille durant votre séance. En cas de besoin ou de problème technique n'hésitez pas à faire appel à lui. Pour plus d'intimité le régisseur reste dans son bureau c'est à vous à l'appeler en cas de besoin. Boissons chaudes ou froides offertes à votre arrivée. L'offre non commerciale est de **90 euros la demi-journée (80€ avec la carte privilège) et 160 euros la journée (140€ avec la carte privilège)**. L'heure d'utilisation supplémentaire (dépassement d'horaire) est facturée 25 €. Le dépassement d'horaire après 23h est facturé 20€ le 1/4 d'heure.

Le lundi c'est permis.

Le lundi soir vous pouvez louer le studio pour 2h, 3h ou 4h.

... et le jeudi aussi

mais uniquement pour les membres privilèges

A.2) Pour une utilisation commerciale* :

Le studio est loué meublé et équipé d'un pack flash comprenant 4 flashes (2 têtes 800 joules : 2 têtes 600 joules). L'utilisation des boîtes à lumières, bol, parapluie, réflecteur, ... est comprise dans l'offre. Le fond cyclo et le mur avec angle sont loués peints en blanc.

Présence d'un régisseur et d'un assistant de plateau durant toute la location.

Petit déjeuner, thé, café, cappuccino, viennoiseries, corbeille de fruits à 11h et dégustation de chocolat à 16h

L'offre commerciale est de 349 € H.T la demi-journée et 549 € H.T la journée. La demi-heure d'utilisation supplémentaire (dépassement d'horaire) est facturée 50 €.

Il est possible de louer le studio nu (sans flash ni assistant) à 249 € H.T la demi-journée et 449€ H.T. la journée. Un régisseur demeure présent pour vous accueillir et vous renseigner.

**A l'Idéal, soir et week end :
aucune majoration**

B) EXPLICATION DE LA TARIFICATION ET TARIFICATIONS SPÉCIFIQUES

La tarification n'est pas dépendante du statut professionnel ou du photographe mais du statut des photos réalisées et de leur usage.

B.1) Shooting Commercial :

Lorsque les photos faites (par une équipe amateur ou pro) ont une visée commerciale, c'est à dire que les photos seront diffusées afin de vendre un produit, venter un lieu, un événement ou faire connaître une personne ou une association, on entre dans le cadre d'un shooting commercial. Peut importe le chiffre d'affaire ou l'ancienneté de la marque, de l'association ou de la personne à promouvoir.

Exemples : Photos pour une marque de vêtements ou un magasin de prêt-à-porter, pour la collection d'un styliste (hors école de stylisme) photos pour un album musical ou une affiche de concert, photos pour un artiste ou performeur (même débutant) : Musicien, Dj, Gogo, chanteur, Magicien, ..., photos pour promouvoir

un parti politique, philosophique ou une association de défense, pour un club sportif ou culturel, photos pour une affiche afin de faire la promotion d'une soirée, d'un événement, d'une manifestation, ..., photos pour faire connaître une association loi 1901 avec diffusion papier, affichée ou web., photos culinaires pour un restaurant ou d'objet pour une boutique...

B.2) Shooting non commercial :

Le photographe peut être rémunéré ou pas pour cette séance mais les photos ne pourront être diffusées et utilisées commercialement.

Exemples : Photos familiales, Photos pour un mariage, baptême, communion, grossesse, st valentin, anniversaire, ... Photos pour un modèle amateur, photo des membres d'un club, d'une association pour une diffusion interne (journal gratuit du club ou trombinoscope).

Exception : Photos pour un book mannequin en agence, il y a ici promotion d'un produit (le mannequin et l'agence) ainsi qu'une diffusion publique. Cependant le tarif reste celui d'un shooting dit non commercial : 90€ la demi-journée et 160€ la journée avec toujours possibilité d'enchaîner plusieurs mannequins durant la réservation et de faire les photos à 2 photographes. Il est nécessaire que l'ensemble de l'équipe (photographe et accompagnants compris) ne dépasse pas 6 personnes

B.3) Tarifs spécifiques en cas d'équipe nombreuse

Ce sont les séances qui entrent dans le cadre d'une séance non commerciale mais qui ont un tarif plus élevé en raison du nombre de personnes présentes lors de la séance.

Une équipe doit être inférieure ou égale à 6 personnes (photographe, make up, modèle, styliste, accompagnant, vidéaste, enfants,...). Le tarif est alors de 90€ la demi-journée (9-14, 14-19 ou 19-23) sans majoration pour les soirs et week end.

En cas de groupe, lors d'enterrement de vie de jeune fille, photo de club, soirée anniversaire, ... :

Tarifs pour un créneau horaire classique (tarif carte privilège « CP » à la suite) :

- de 7 à 12 personnes : 120 € / CP 110 €
- de 13 à 18 personnes : 140 € / CP 128 €
- de 19 à 25 personnes : 180 € / CP 165 €

Supplément de 20 € par heure - Max 2h du matin.

Pour une séance non commerciale, il est possible pour un photographe de partager le studio avec un autre photographe (ceci afin de créer une synergie durant le shooting et partager les frais). Il est aussi possible pour un photographe de prévoir plusieurs clients sur la journée à condition de :

* ne pas dépasser le nombre **maximum** de 6 (client, équipe, accompagnant et photographe compris) à un instant T

* Un créneau ne peut accepter plus de 2 photographes

* ne pas prendre **plus** d'un shoot client par heure

* de vous occuper vous même ou votre assistant d'accueillir vos clients et d'aller les raccompagner sur le parking du studio.

Voici quelques exemples pratiques pour mieux comprendre les tarifs.

Cas 1 : 2 photographes - 2 modèles - 2 MUA durant les 5h de location : Tarif Non Commercial

Cas 2 : 2 photographes shootent durant 2 h, un des deux part pour être remplacé par un autre : Impossible

Cas 3 : 1 photographe shoot un couple sur le premier créneau d'une heure, puis un mannequin d'agence sur le deuxième créneau, une famille de 5 personnes sur la troisième créneau d'une heure : Tarif Non Commercial

Cas 4 : 1 photographe et une MUA reçoivent 7 personnes pour poser chacun à leur tour : Tarif Groupe

Cas 5 : 1 photographe et une MUA reçoivent 1 modèle toutes les 20 ou 30 minutes : Impossible

Cas 6 : 1 photographe et une MUA reçoivent 4 personnes durant 2 h puis un couple durant 1h puis 4 personnes durant 1h : Tarif Non Commercial

Cas 7 : 2 photographes reçoivent 3 personnes par heure pour le calendrier d'une école qui sera vendu pour la lutte contre le cancer : Tarif Commercial

Cas 8 : 1 vidéaste reçoit 4 danseurs pour une captation qui sera diffusée lors du spectacle de fin d'année d'une école de danse. Entrée Gratuite : Tarif Non commercial

Cas 9 : 1 photographe amateur fait des photos pour le premier spectacle d'un humoriste. Le photographe n'est pas payé pour la séance : Tarif Commercial

B.3) La carte privilège

La carte privilège est valable d'un an de date à date. Elle permet moyennant le paiement d'une cotisation de 70 euros d'obtenir un grand nombre d'avantages :

- Assurance Annulation (toute annulation moins de 72h avant la location est payable à 50% ; moins de 24h avant est payée en totalité). L'assurance annulation permet de ne pas payer une réservation même à l'heure de la location une fois, et de ne payer que 50% d'une annulation de dernière minute à deux reprises)

- Lieux de **rendez vous** avec un **modèle** à l'Ideal studio en vue d'un futur shooting en dehors de locations (Lundi au Vendredi de 9h à 19h)
- Réduction de **-10%** sur les stages de prises de vues (soit 80 € au lieu de 90€)
- Réduction de plus de **-10%** sur les locations non commerciales à la demie journée (soit 80 € au lieu de 90€)
- **Invitation** systématique aux soirées privées avec possibilité d'inviter une personne de votre choix.
- **Achats groupés** de matériel photo
- 4 changements de fonds papiers lors d'une location non commerciales (au lieu de 2)
- **Sac** Vintage "Ideal studio" ou clé usb de 8 Go **offert** d'un montant de 18 euros
- Mise à disposition d'un ordinateur lors des shoots si besoin
- Calibrage de votre écran
- Location de 2, 3 ou 4h le jeudi soir
- Utilisation de la douche et de la machine à fumée à 5 euros chaque au lieu de 10 euros (50% de réduction)
- Recevoir 48h avant tout le monde les annonces de stages permettant de s'inscrire avant les autres.
- 10 séances photos faites, la 11ème gratuite.

C) PRODUITS ET PRESTATIONS SUPPLEMENTAIRES NON COMPRISES DANS L'OFFRE



C.1) FONDS PAPIERS.

- Les fonds papiers présents dans le studio doivent nécessairement être **manipulés et installés avec l'aide du régisseur**
- Le client peut utiliser les fonds papiers (2 maximum) gratuitement tant que ceux ci ne touchent pas le sol. A partir du moment où ils touchent le sol, ils sont facturés 18 €/ml (du début du fond à la dernière trace de pas ou de pliure. Un mètre linéaire est facturé automatiquement.
- le client a la possibilité de venir avec son propre fond papier. De plus nous pouvons stocker gratuitement son ou ses fonds papiers et il pourra les ré-utiliser à sa convenance lors de ses prochaines visites.
- Si nous ne disposons pas de la couleur que vous désirez nous pouvons contacter notre prestataire pour que le studio en face l'acquisition. Il est cependant nécessaire de nous prévenir 10 jours avant la date de location.

C.2) STYLISME DU STUDIO.

L'ensemble du mobilier présent dans le studio est utilisable **gratuitement** par les locataires.

Le stylisme du studio (tshirt, jupe, lingerie, ...) et les draps sont disponibles gratuitement aux locataires. Si l'un des produits du stylisme ou les draps venaient à être sali (par du rouge à lèvres, fond de teint ou autre) une majoration de 5 euros sera appliquée.

La chambre du studio et tout le stylisme est gratuitement accessible. N'hésitez pas à demander des changements de décoration au régisseur. Attention au fond de teint des modèles sur les draps blancs... Si ceci sont salis une majoration de 5 euros sera appliquée.

C.3) LA DOUCHE.

L'Idéal studio dispose d'une douche avec eau chaude et eau froide à disposition. Le tarif est de 10 euros la séance et de 5 euros pour les possesseurs de la carte privilège.

C.4) LA MACHINE A FUMEE.

L'Idéal studio dispose d'une machine à fumée. Celle ci peut être louée avec 1 litre de produit. Le tarif est de 10 euros la séance et de 5 euros pour les possesseurs de la carte privilège.

C.5) LES BOUGIES.

De nombreux bougeoirs sont à votre disposition au studio. Leur utilisation avec ou sans bougie est gratuite. Cependant si vous souhaitez allumer les bougies nous mettons à votre disposition pour la somme de 5 euros un set de 5 bougies blanches. Attention lors du maniement des bougies à bien prendre toutes les précautions nécessaires à l'intégrité des biens et des personnes qui vous entourent. En cas de problème votre seule responsabilité serez engagée.

C.6) REPAS

Le repas du midi n'est pas compris dans l'offre cependant nous pouvons vous conseiller des partenaires prestataires permettant la livraison de repas sur place à différents tarifs. Vous pouvez amener à manger et à boire. Un micro ondes et un four sont disponibles ainsi que des verres et couverts. Pour une utilisation non commerciale, nous vous demandons de manger dans la partie salon, de faire votre possible pour ne pas salir le sol et de faire la vaisselle. Pour une offre commerciale, le régisseur se charge de dresser la table du repas et de faire la vaisselle.



D) FONCTIONNEMENT

D.1) Conditions de location : Tous travaux, locations ou prestations de service doivent faire l'objet d'un bon de commande de la part du client. Tout travail exécuté chez IDEAL STUDIO donne lieu à l'établissement d'un bon de réception signé par le client, qui récapitule les diverses prestations et sert de base à la facturation. Le client déclare avoir parfaite connaissance des locaux, équipements et matériels mis à sa disposition. Il reconnaît en outre avoir pris le matériel en parfait état de marche et s'engage à le restituer dans le même état. En cas de détérioration des locaux, équipements et matériels, les travaux de réparations seront en totalité à la charge du client. Le paiement pour une location commerciale se fait sous 30 jours.

Pour les séances non commerciales, le paiement fait office de réservation. Le client est alors dispensé de bon de commande. Le paiement se fait par chèque, liquide, virement ou paypal.

D.8) Contestation : En cas de contestation d'une facture, le client devra formuler ses observations au plus tard dans les 3 jours de sa réception, le cachet de la poste faisant foi. Passé ce délai, aucune réclamation ne sera admise. En cas d'engagements non tenus ou de retour d'effets impayés, les frais de banque, agios, correspondance et timbre, ainsi que les frais de contentieux et de poursuite judiciaire seront supportés par le client qui s'y engage.

D.9) Juridiction : En cas de litige, seuls les tribunaux de Lille seront compétents, y compris en cas de pluralité de défendeur et d'appel en garantie.

D.10) Règles d'utilisation du studio : droits et devoirs du bon locataire

Les cubes blanc doivent être manipulés avec les mains propres, lorsque vous travaillez, lorsque vous utilisez des câbles ou transportez des sacs vos mains deviennent sales et ceci se retrouve sur les cubes fraîchement peints. Merci de vous laver les mains avant de les déplacer. De même pour le cyclo, des traces sont inévitables sur celui-ci par contre le photographe, l'assistant ou la make up ne doivent pas marcher dessus avec leurs chaussures. Vous pouvez prendre des chaussons prévus pour cela et disponibles dans la cabine mannequin ou marcher en chaussette. Les

Le studio peut se louer à 2 photographes en même temps

chaussures du mannequin si elles sont photographiées doivent avoir la semelle nettoyée avant de marcher sur le cyclo. Si une dégradation abusive est constatée, un paiement de 10 euros sera exigé afin de couvrir les frais de remise en peinture. En cas de refus de paiement, le locataire pourra se voir interdire l'accès au studio à l'avenir.

Afin de vous dépanner nous pouvons vous prêter un émetteur infra rouge, radio ou un câble synchro. Ce matériel est cher et fragile. Merci de le manipuler avec soin. Nous constatons souvent que des émetteurs sont laissés allumés même lors de pauses prolongées ou pire que des câbles synchro traînent à terre. Encore une fois le studio propose des tarifs bas à condition que l'usure du matériel soit normale. En cas d'usure prématurée et d'augmentation du coût de fonctionnement (que nous constatons depuis 6 mois) nous serons contraints d'augmenter les tarifs de location.

Pour un souci de bien-être et de sécurité il est important de toujours laisser fermer la porte du studio mais aussi le grand volet électrique qui permet d'entrer dans l'usine.

Les flashes ne doivent pas être déplacés allumés, merci de les éteindre avant toute manipulation. Merci de ne pas utiliser les flashes à pleine puissance, cela entraîne une usure prématurée du matériel, donne des éclairs moins constants en quantité et qualité et surtout augmente considérablement le temps de recyclage et donc votre rythme de shoot.

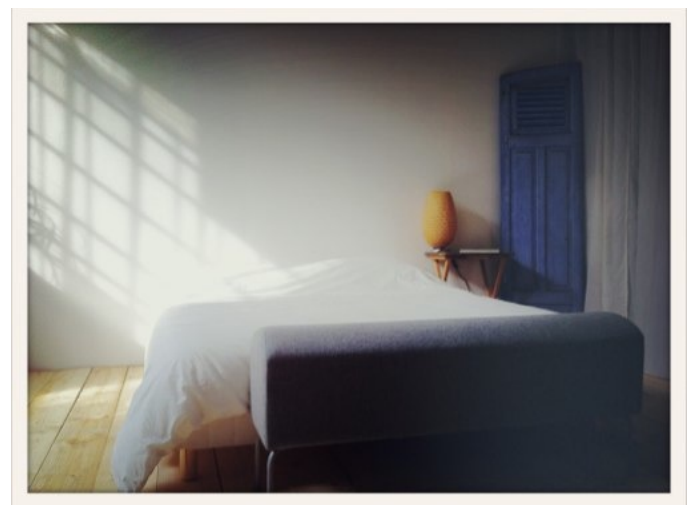
Lors de l'utilisation des flashes, un signal sonore vous indique que le flash est à nouveau prêt à l'emploi, il n'est donc pas possible d'utiliser un mode rafale, ou de faire des photos sans attendre ce signal. L'utilisation de la fonction anti-yeux rouges est bien sûr interdite en studio.

Le studio est abonné à Deezer. Vous avez donc la **possibilité d'écouter quasiment toute la musique** qu'il vous plaît durant le shooting et de faire changer celle-ci en fonction du type de photos que vous faites ou de l'ambiance souhaitée. N'hésitez pas à nous demander.

LE STUDIO

L'endroit principal pour vos photos est bien sûr le studio. Avec une surface de 170 M2 il vous offre outre une cabine mannequin spacieuse, une grande table stylisme pour poser toutes vos affaires de nombreux décors pour vos photos : déco romantique, un salon baroque, un mur Hausmannien, un grand cyclo, un mur à tapisser, une douche, un décor de chambre. Le studio peut être utilisé en lumière flash, en lumière artificielle avec les plafonniers ou en lumière naturelle grâce aux grandes baies vitrées.

La chambre classique



La douche



Les baies vitrées



Tous les lieux sont accessibles
avec le **même prix** de location.
Plus de photos sur notre site

Le mur hausmanien

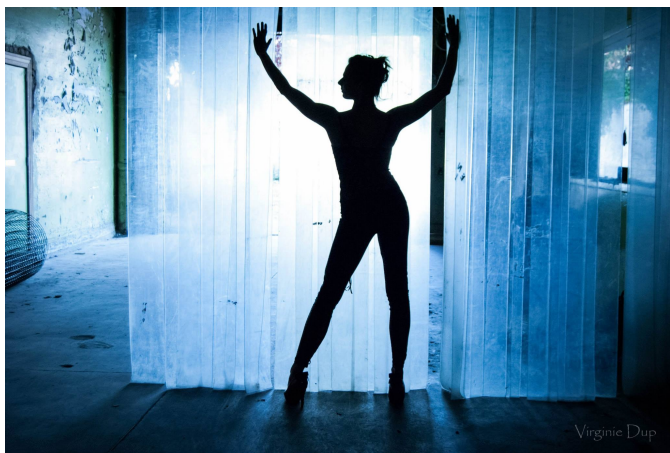


Le décor romantique

Le couloir.

Le couloir de l'Ideal Studio propose de nombreuses textures et ambiances. Que ce soit avec des murs en briques, des peintures écaillées façon Cuba, des bâches plastiques, des murs en plâtre ancien ou encore des portails métalliques tout est là pour créer. Dans le couloir vous pouvez travailler en lumière artificielle (néon), naturelle (à côté du portail).

Volet métallique et baches plastiques



Le mur « Cuba »



L'Urbex

Le lot Urbex bénéficie de magnifiques baies vitrées et d'un recul de 17 m. Vous pouvez travailler au grand angle ou en téléobjectif. Que ce soit pour l'Urbex ou le Hangar tout ce fait en lumière naturelle ou avec vos flashes (cobra ou de studio).

L'avantage de travailler à l'Ideal Studio c'est que vous pouvez préparer tranquillement, au chaud et au propre votre séance dans le studio, boire un café, préparer votre matériel, le modèle peut se changer et se faire maquiller. Vous passez ensuite à la partie Urbex en toute sécurité : plain pied, pas de risque d'effondrement, de squatter ou de ronde de police ou de gardien.

Plus de 1 100 M²
de terrain de jeux

Le Hangar

Le Hangar offre 190M² de surface en lumière du jour. Vous pouvez y faire de l'urbex ou monter un studio lumière du jour et avoir un fond papier ou en lin par exemple. Lumière directe du soleil ou pas à vous de choisir.



LISTE MATERIEL

Flashes:

- 1 Monobloc 800 j
- 2 Monoblocs 600 j
- 1 Monobloc 400 j

Lumière continue (sup. de 25€ par journée et par lampe)

- 1 Blonde 2 Kw
- 3 Mandarines 800 W
- 1 Mizard 150 W
- 2 Kinoflow

Boîtes à lumière:

- 1 boîte à lumière octogonale 1m50 de diamètre avec double membrane et anti point chaud
- 1 boîte à lumière rectangulaire 65 x 100 cm
- 2 boîtes à lumière "Strip" 180/40 cm avec double membrane

Modeleurs:

- 3 bols porte parapluie 10 cm argentés
- 2 bols 16 cm argentés
- 1 snoot + grille nid d'abeille
- 1 bol beauté revêtement blanc 35 cm (75 °)
- 4 Grilles nid d'abeille pour bols 16 cm : 2 moyennes, 1 grande, 1 petite
- 1 Volet coupe flux (2 volets)
- Un diffuseur pour bol beauté

Parapluies:

- 3 parapluies bounce blancs 74 cm
- 1 parapluie blanc translucide 80 cm
- 2 grands parapluies translucide et bounce argenté ou blanc 1 m

Trépieds et pieds:

- 1 pied baby 122 B (mini 10 cm, puis de 50 jusqu'à 85 cm)
- 1 pied 1,8 m
- 4 pieds 2,14 m
- 1 pied 2,35 m
- 2 pieds à roulettes A420 (hauteur 3 m 20)
- 1 girafe légère 420B
- 1 girafe "Super boom" 025BSL
- 1 trépied photo lourd 058B Manfrotto 2,35 m avec rotule 029 Manfrotto
- 1 trépied photo léger 055 SSB 2m avec rotule joystick 322 RC2

- 2 autopoies et 3 paires d'expans
- 1 barre de fond pour studio portatif
- 1 barre de sol pour fond papier

Emetteurs et câbles synchro:

- 2 câble synchro X
- 2 émetteurs IR Musen
- 2 émetteurs/récepteurs HF (radio)

Réflecteurs & diffuseurs :

- 8 polys noir/blanc 2,50m /1,20 m
- 1 réflecteur souple Lastolite white/silver (1 m de diamètre)
- 1 réflecteur/diffuseur 2x2 m argent et blanc
- 1 plaque translucide (1m/2m), 1 plaque transparente (1m/2m), 3 plaques sols N/B (1,20m/2m40)

Divers:

- Gélamines (yellow, straw, deep amber, orange, primary red, dark pink, magenta, peacock blue, light blue, dark blue, fern green, dark green, mauve, medium blue, flame red, deep lavender, full CT blue, half CT blue, full CT orange, half CT orange, 3 neutral density, 6 neutral density, white diffusion x2)
- 2 clamps & 3 super clamp, jeux de pinces
- 1 bras à friction variable (magic arm/bras magique)
- 1 bras flexible heavy (diamètre 18 mm, longueur 55 cm)
- Jeux de petites et grandes pinces, gaffer et cordage
- 1 tente Ezy View Lastolite
- 1 charte gris/blanc Lastolite
- 3 contre poids
- 1 ventilateur turbowind tunnel
- 1 ventilateur de sol

Trouvez nous un studio qui vous apporte autant **d'ESPACE**, avec autant de **DECORS** et autant de **MATERIEL** de prise de vue avec un prix si faible. Le tout sans négliger l'accueil, le service et le cadre cosy, design et fonctionnel ?

SOYEZ RAISONNABLE :
POURQUOI ALLER AILLEURS ???



BNP PARIBAS

Ce relevé évite les erreurs ou les retards concernant les opérations au débit (prélèvements,...) ou au crédit (virements de salaire,...) de votre compte. Son utilisation vous garantit le bon enregistrement des opérations qui concernent votre compte.

N'hésitez pas à le remettre aux organismes concernés par ces opérations.

Relevé d'Identité Bancaire/IBAN

SAS IDEAL STUDIO

46 RUE D HEM

59100 ROUBAIX

	Code Banque (1)	Code Agence (2)	Numéro de compte (3)	Clé RIB (4)	Votre agence de domiciliation (5)	
RIB	30004	01029	00010067410	23	BNP PARIBAS CROIX	(01029)
IBAN	FR76 3000 4010 2900 0100 6741 023 (6)				BIC: BNPAFRPPXXX (7)	